

¿QUÉ OFRECE EL PROYECTOSCOPIO?

INDICADORES CUANTITATIVOS

Un conjunto de datos e indicadores cuantitativos de juventud sobre distintos aspectos del desarrollo juvenil: educación, empleo, emancipación, vida, TIC, etc. que permiten observar la situación y los cambios de los hechos sociales que afectan o significan la vida de las personas jóvenes. Son datos de ámbitos geográficos de tres niveles (regional, estatal y europeo), atendiendo a las variables de sexo y edad.

Se presentan a través de tablas, gráficos y mapas y son actualizados de forma continua. Estos indicadores son extraídos de fuentes y estadísticas secundarias y utilizados para la elaboración de los índices del ProyectoScopio (Sintético y de Capacidades).

LOS ÍNDICES

Dos tipos de índices de juventud con carácter anual que miden la posición de los jóvenes en un momento concreto y respecto a un contexto específico.

ÍNDICE SINTÉTICO DE DESARROLLO JUVENIL COMPARADO

Extraído de un algoritmo que trabaja con las estadísticas de EUROSTAT y otras fuentes estadísticas españolas sobre educación, empleo, emancipación, vida y TIC en la población juvenil de 15 a 29 años. Se trata de una foto fija que compara de manera transversal el estado de la juventud española con la europea y también entre Comunidades Autónomas y que permiten estimar los valores con que va variando el grado de desarrollo juvenil español.

ÍNDICES DE CAPACIDADES JUVENILES

Estos índices son un análisis comparativo de tendencias y cambios sobre elementos relativos al desarrollo de diferentes capacidades juveniles (corporales, personales, sociales, económicas y políticas) que pretenden reconstruir con perspectiva longitudinal la evolución seguida por los jóvenes españoles a lo largo del tiempo.

Extraídos de algoritmos que trabajan con los datos estadísticos de fuentes secundarias españolas y del barómetro del ProyectoScopio, permiten deducir las tendencias evolutivas y definir objetivos cuantificados de desarrollo.

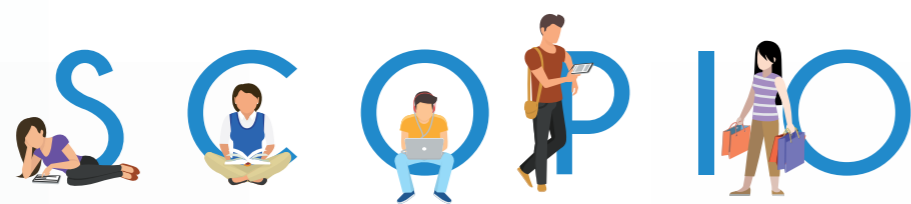
BARÓMETRO

Barómetro para conocer las opiniones de los propios jóvenes a través de un panel online a una muestra de jóvenes entre 15 y 29 años divididos en tres tramos de edad (15-19, 20-24 y 25-29 años). Consta de un panel fijo anual y sondeos puntuales intencionales.

ANÁLISIS Y DEBATE

Análisis, reflexiones y debate a partir de los datos de los indicadores, de los índices y del barómetro de opinión.

- Análisis de tendencias
- Análisis prospectivos
- Propuestas de interpretación
- Opiniones, críticas y debate



www.proyectoscopio.es



Centro Reina Sofía
sobre Adolescencia y Juventud



Telefónica
Santander

Proyecto Scopio

Índices de Desarrollo Juvenil

www.proyectoscopio.es

VISIÓN GLOBAL, PERIÓDICA Y ACTUALIZADA DE LOS DATOS SOBRE LA REALIDAD Y LA SOCIALIZACIÓN JUVENIL

El Centro Reina Sofía sobre Adolescencia y Juventud ha detectado la necesidad de contar con una visión global, periódica y actualizada de los datos disponibles sobre diferentes esferas que intervienen en la realidad y la socialización juvenil, para poder analizar tendencias, marcar objetivos de desarrollo y comparar la situación de la juventud dentro de España, entre las Comunidades Autónomas, y con respecto a Europa.

Los análisis y contenidos del ProyectoScopio están basados en estimar el grado de autonomía propia que van adquiriendo los jóvenes a lo largo de su proceso de desarrollo personal hasta alcanzar su definitiva emancipación adulta.



Es una herramienta útil y ágil que permite **analizar y visualizar los datos disponibles sobre adolescentes y jóvenes**, de forma sencilla, accesible y rigurosa.



Hace posible **comparar la situación de jóvenes y adolescentes** de España con otros países de la UE y entre Comunidades Autónomas.



Permite **analizar tendencias y marcar objetivos de desarrollo de la juventud** española, en diferentes ámbitos y capacidades diferenciadas (como la educación, el empleo, la emancipación, la vida o el uso de las TIC).



Elabora un barómetro propio que permite **obtener datos sobre elementos menos conocidos** y sistematizados.

VISIÓN GLOBAL, PERIÓDICA Y ACTUALIZADA DE LOS DATOS SOBRE LA REALIDAD Y LA SOCIALIZACIÓN JUVENIL

Es una herramienta útil y ágil que permite **analizar y visualizar los datos disponibles sobre adolescentes y jóvenes**, de forma sencilla, accesible y rigurosa.

Hace posible **comparar la situación de jóvenes y adolescentes** de España con otros países de la UE y entre Comunidades Autónomas.

Permite **analizar tendencias y marcar objetivos de desarrollo de la juventud** española, en diferentes ámbitos y capacidades diferenciadas (como la educación, el empleo, la emancipación, la vida o el uso de las TIC).

Elabora un barómetro propio que permite **obtener datos sobre elementos menos conocidos** y sistematizados.



¿QUÉ OFRECE?

INDICADORES CUANTITATIVOS de juventud a través de estadísticas, gráficos y mapas.

Dos tipos de **ÍNDICES** de juventud con carácter anual:

1

ÍNDICE SINTÉTICO de Desarrollo Juvenil Comparado

Agrupar y sintetizar datos sobre educación, empleo, emancipación, vida y TIC. Permite la comparación transversal con otros países de la UE y entre Comunidades Autónomas.

2

ÍNDICES DE CAPACIDADES

Reflejan las tendencias a nivel nacional del desarrollo de diferentes capacidades juveniles (corporales, personales, sociales, económicas y políticas).

BARÓMETRO para conocer las opiniones de los propios jóvenes sobre cuestiones menos analizadas en las fuentes primarias (**panel online de jóvenes de 15- 29 años**).

ANÁLISIS Y DEBATE de tendencias a partir de los datos de los indicadores y del barómetro de opinión.

LOS ÍNDICES

DOS TIPOS DE ÍNDICES de juventud con carácter anual que miden la posición de los jóvenes en un momento concreto y respecto a un contexto específico.



ÍNDICE SINTÉTICO DE DESARROLLO JUVENIL COMPARADO

Extraído de un algoritmo que trabaja con las estadísticas de EUROSTAT y otras fuentes estadísticas españolas sobre educación, empleo, emancipación, vida y TIC en la población juvenil.



Foto fija que permite **comparar de manera transversal el estado de la juventud española** con la europea y también entre Comunidades Autónomas.

www.proyectoscopio.es



ÍNDICES DE CAPACIDADES JUVENILES

Análisis comparativo de tendencias y cambios sobre elementos relativos al desarrollo de diferentes capacidades juveniles (corporales, personales, sociales, económicas y políticas).

Pretenden **reconstruir con perspectiva longitudinal la evolución** seguida por los jóvenes españoles a lo largo del tiempo.

Extraídos de algoritmos que trabajan con los datos estadísticos de fuentes secundarias españolas y del barómetro del ProyectoScopio.

Permiten **deducir las tendencias evolutivas** y definir objetivos cuantificados de desarrollo.

LOS INDICADORES

SON DATOS CUANTITATIVOS DE JUVENTUD



TABLAS



GRÁFICOS



MAPAS

mostrados a través de tablas, gráficos y mapas sobre distintos aspectos del desarrollo juvenil:

- EDUCACIÓN
- EMPLEO
- EMANCIPACIÓN
- VIDA
- TIC
- ...

www.proyectoscopio.es



CARACTERÍSTICAS



ACTUALIZADOS CONTINUAMENTE



ÁMBITOS GEOGRÁFICOS DE TRES NIVELES



ATENDIENDO A LAS VARIABLES

1

SEXO

2

EDAD



INDICADORES extraídos de fuentes y estadísticas secundarias y utilizados para la elaboración de los índices (sintético y de capacidades).

EL BARÓMETRO



BARÓMETRO para conocer las opiniones de los propios jóvenes.



PANEL ONLINE a una muestra de jóvenes entre 15 y 29 años.



DIVIDIDOS EN TRES TRAMOS DE EDAD

1

15-19 AÑOS

2

20-24 AÑOS

3

25-29 AÑOS



UN PANEL FIJO anual y sondeos puntuales intencionales.

www.proyectoscopio.es



ANÁLISIS Y DEBATE



ANÁLISIS, REFLEXIONES Y DEBATE

A partir de los datos de los indicadores de los índices y del barómetro de opinión.

